

Humanatour'04

am 09.05.2004

Treffpunkt: Pfortner Humana Werk Herford.

Mit von der Partie sind Christian (Bandit600); Britta (Kawasaki ER-5); Michael (Honda-Deauville) Dirk (Africa-Twin) u. ich, Thomas (Suzuki GSX1200)

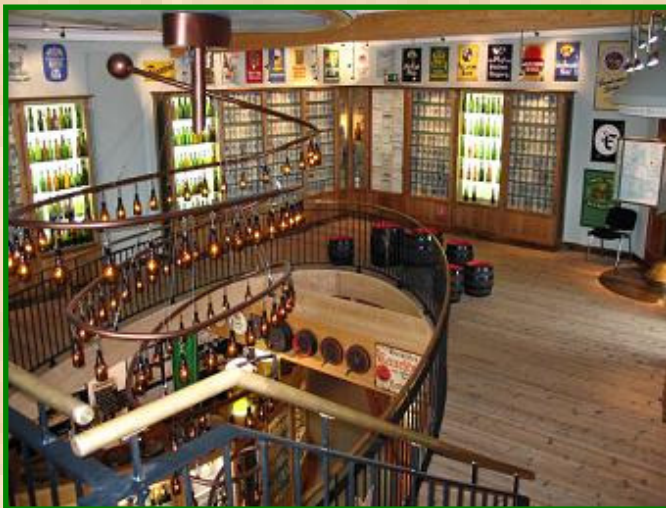
Los geht's über Elverdissen, Lockhausen, Kusebaum bis Leopoldshöhe, dort rechts nach Asemissen, links auf die B66 bis Helpup, rechts ab über Billinghamen, Pivitsheide und „schwups“ sind wir in Detmold! Da wollte uns der Tourguide Michael eigentlich gar nicht herführen, shit happens, aber kein Problem. Am Westfälischen Freilichtmuseum vorbei, rechts nach Hiddensen, schon sind wir wieder auf der Route. Links ab und schön kurvig hoch zum Hermannsdenkmal, kurz nach der Höhe, Pause auf einem **P**



Dann weiter nach Heiligenkirchen, rechts über Berlebeck, über die „Gauseköte“ nach Schlangen, u. Bad Lippspringe dort rechts Richtung Truppenübungsplatz, da wollten wir eigentlich durchfahren, bis Hövelhof, aber Sperrschilde, Militärpolizei und die Warnung vor einer Schießübung veranlassen uns doch außen rum zu fahren. Zur Zielscheibe wollen wir dann auch nicht werden ☺. Also, über Marienloh und Schloss Neuhaus nach Hövelhof, dort links über Eseln, Westerwiehe, Neuenkirchen, Druffel, Bokel, auf die B61 nach Stromberg. An der Wallfahrtskirche vorbei bis Keitlinghausen, rechts ab, nach Oelde. Gleich hinter der Autobahnunterführung zur **Pott's Brauerei**.

Mittagspause, mit anschließender Besichtigung des Brauereimuseums

allerlei Gesammeltes zum Bier



lecker Schnitzel mit Pott's

Rückweg über B475 nach Ennigerloh, Richtung Warendorf. Wetter wird schlechter, von Westen ziehen dunkle Regenwolken auf, daher hinter Westkirchen rechts über Beelen, Greffen, Halle-Westf., über Werther, Spenge zurück nach Hause.



sehr alter Bierdeckel meiner Hausmarke

Auf Grund des heran nahenden schlechten Wetters, eine kurze direkte Rückfahrt, aber trotzdem eine gelungene interessante Ausfahrt. **Danke** an den Tourguide Michael, für diese schöne Tour!